

# BSC 57

longueur	↔	5,71 mt
largeur	↑↓	2,45 mt
n. personnes	🧑	max 10
diam. tube	⊗	56 cm
compartiments	📦	n.5
poids	🧑	520 kg
puissance max	HP <sub>max</sub>	107 Kw 140 cv
ped moteur	Foot	1 L
essence	🛢️	160 Lt



## STANDARD ÉQUIPEMENT

- Platform avant
- Direction mécanique
- Coffre avant et bain de soleil
- Coussins à cellules fermés
- Console complète
- Siège avant intégré à la console
- Dossier siège arrière rabattable
- Platform arrière
- Anneaux de remorque et de mouillage
- Réservoir eau
- Pompe de cale
- Panneau électrique
- Câblage électrique complète
- Gonfleur
- Échelle
- Kit de réparation

## OPTIONAL

### RÉSERVOIRE

- Réservoir polyéthylène 90 LT
- Réservoir inox 160 LT

### DIRECTION

- Direction hydraulique Seastar

### ROLL BAR ET BIMINI

- Roll bar inox CLASSIC - toile noire microperforée
- Extension bimini roll bar toile noire microperforée
- Bimini avec arceaux

### FEUX

- Feux navigation led roll bar inox et klaxon
- Feux de navigation console

### REVÊTEMENT

- Revêtement synthétique complète

### COUVERTURES

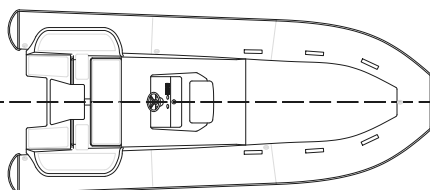
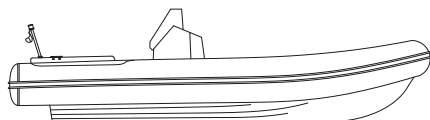
- Bache console
- Taud mouillage

### INSTRUMENTS

- Axiom 7" R.V. wifi touch fishfinder 600w
- Navionics Mediterranean navigation card

### AUTRES ACCESSOIRES

- Douche
- Sangles de levage
- Gonfleur électrique



## VERSIONS

Classic  
Sport

